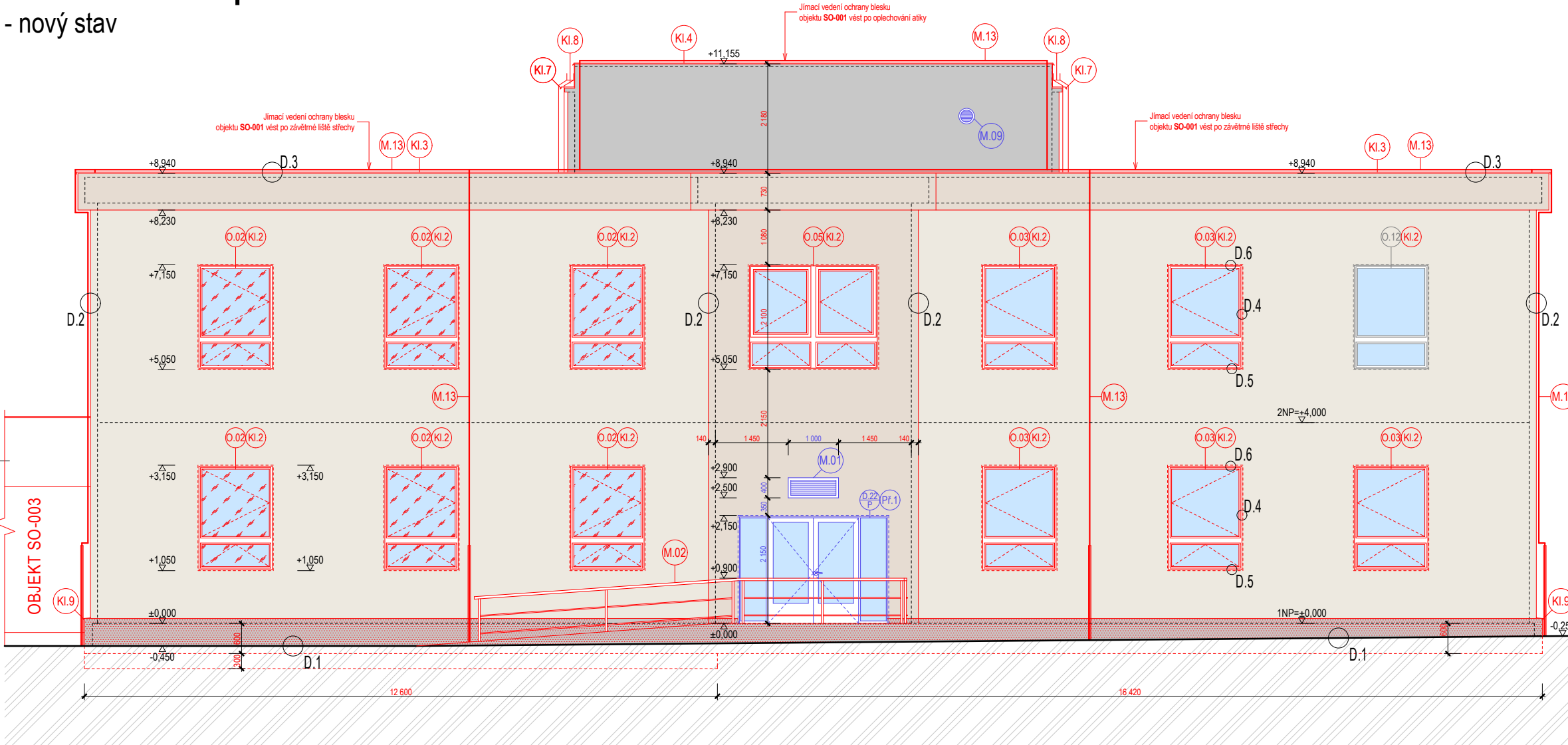
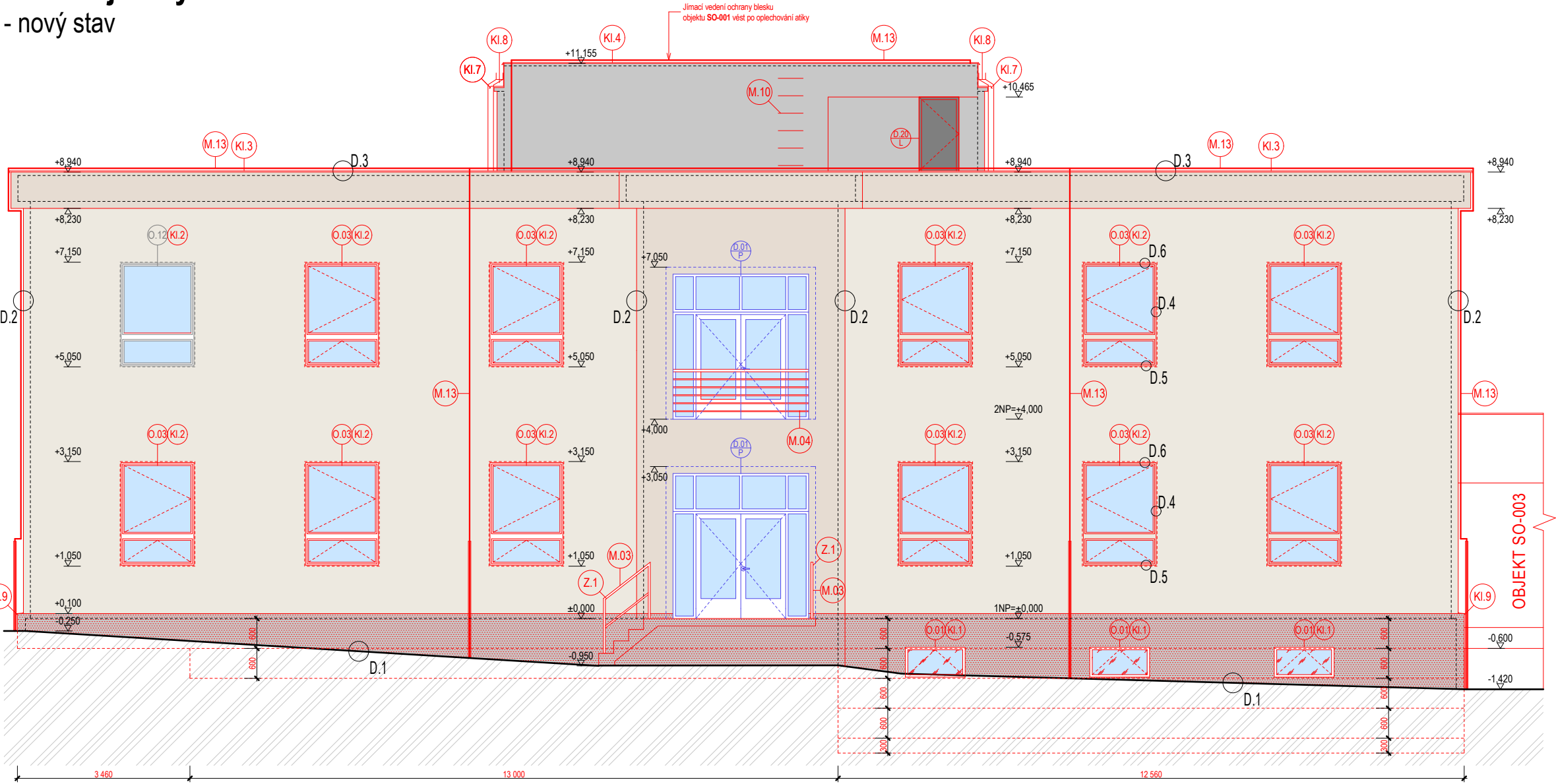


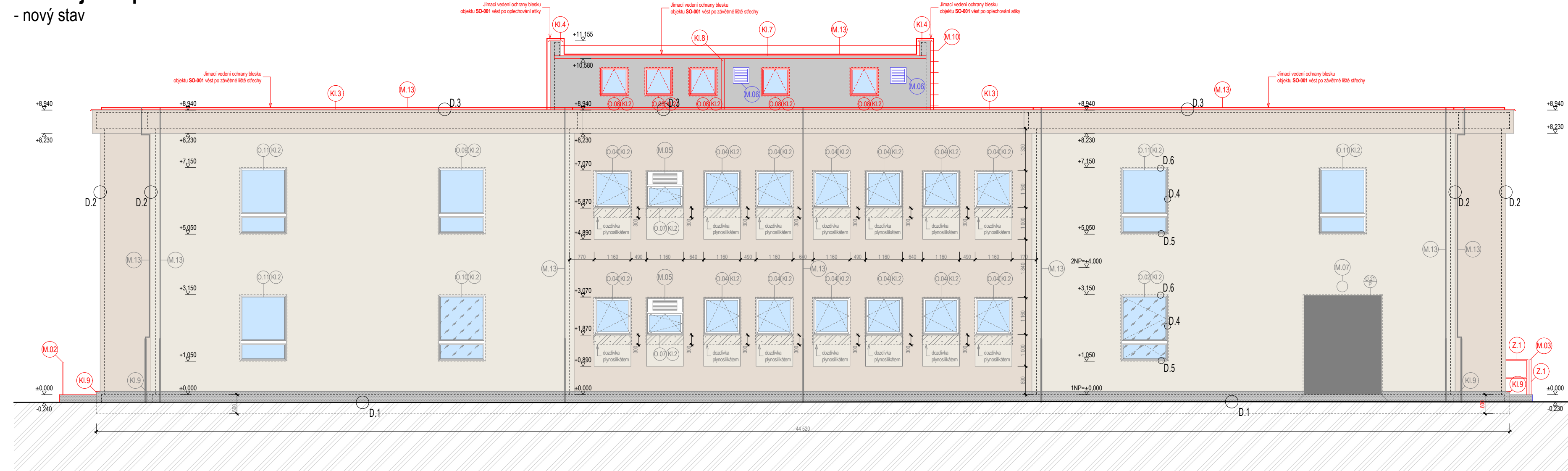
Pohled severozápadní
- nový stav



Pohled jihovýchodní
- nový stav



Pohled jihozápadní
- nový stav



Etapizace výstavby:

1. Etapa: realizace zdravotnětechnických instalací (silnoproud, slaboproud, zdravotnické instalace, požární VZT)
2. Etapa: realizace opatření sanace vlhkého zdiva zpracovaného firmou AQUA SANING spol. s r.o.
3. Etapa: realizace zateplení střechy a fasády s výměnou otvorových výplní

Legenda značení:




M.01	Montáž nové fasádní mřížky . Velikost 1 000/400 mm, pozice mřížky viz pohledy (nasávající otvor VZT pro CHÚC typu A).
M.02	Materiál mřížek ocelový plech,povrchová úprava nátěrem RAL 7 015 - 1 ks.
M.03	Zábradlí u vstupu do objektu. Nové obrousit a natřít - 1 x základní nátěr + 2 x vrchní email - povrchová úprava nátěrem RAL 7 015.
M.04	Nové zábradlí u vstupu do objektu. Nové ocelové trubkové zábradlí na zásobovací rampě. Natřít - 1 x základní nátěr + 2 x vrchní email - povrchová úprava nátěrem RAL 7 015.
M.05	Zábradlí v lodži ZNP. Nové obrousit a natřít - 1 x základní nátěr + 2 x vrchní email - povrchová úprava nátěrem RAL 7 015.
M.06	Montáž nové fasádní mřížky . Velikost 800/315 mm, pozice mřížky viz pohledy (součást rámu okna O.07 - požární klapa se servopohonem).
M.07	Materiál mřížek ocelový plech,povrchová úprava nátěrem RAL 7 015 - 2 ks.
M.08	Montáž nové fasádní mřížky . Velikost 500/500 mm, pozice mřížky viz pohledy (odvětrání strojoven výtahů).
M.09	Materiál mřížek ocelový plech,povrchová úprava nátěrem RAL 7 015 - 2 ks.
M.10	Demontáž a montáž světla nad vraty - dojde k osazení na VKZS, prodloužení o 150 mm.
M.11	Montáž nové fasádní mřížky . Velikost 1 000/1 000 mm, pozice mřížky viz pohledy (uzavírací klapa se servopohonem).
M.12	Materiál mřížek ocelový plech,povrchová úprava nátěrem RAL 7 015 - 2 ks.
M.13	Montáž nové fasádní mřížky . Kulatá průměr 310 mm, pozice mřížky viz pohledy (odvětrání VZT ve strojovně).
M.14	Materiál mřížek ocelový plech,povrchová úprava nátěrem RAL 7 015 - 1 ks.
M.15	Stupadla na síťochu strojovny. Stávající stupadla prodloužit o tloušťku tepelného izolantu. Nové natřít - 1 x základní nátěr + 2 x vrchní email - povrchová úprava nátěrem RAL 7 015 - 7 ks.
M.16	Nové schůdky na střechu objektu SO03 (vstup pro obsluhu a údržbu střech). Rozměry 1 500x700 mm (výška stupňů 150 mm). Ocelový rám z L profilu 40x40x4 - 1 x základní nátěr + 2 x email (povrchová úprava nátěrem RAL 7 015) + výplň pozinkovaný porost.
M.17	Montáž nové vnitřní mřížky - 1 400 x 400 (v kazetovém podhledu). Zásobování chráněné únikové cesty CHÚC typu A vzduchem.
M.18	Materiál mřížek ocelový plech,povrchová úprava nátěrem RAL 7 015 - 1 ks.
M.19	Montáž nové jímací a svodné soustavybleskovodu vč. napojení na stávající ochranné pospoghování uzemňovací soustavy. Provedení jímací a svodné soustavy dle samostatného projektu.
M.20	Montáž nových plastových oken. Rám okna osadit na vnější líc zdiva. Barevné provedení rámu BILÁ barva. Podrobnější způsob osazení rámu oken provést v souladu s detaily viz sada výkresů č. PRO-SP-015. Podrobnější specifikace viz. specifikace - tabulka oken výkres č. PRO-SP-011.
M.21	Montáž dveří viz. podrobnější specifikace - tabulka dveří výkres č. PRO-SP-012. Etapovitost dle příslušných půdorysů!
M.22	Klempířské prvky viz. samostatný výpis - výkres č. PRO-SP-013.

Poznámka:

- u dešťových vtoků bude provedena jejich demontáž v rámci etapy č. 3, budou osazeny nové dešťové vpusti v rámci dodávky skladyb střefního pláště, které budou dopojeny na nově realizovanou kanalizaci etapy č. 1
- nové otvory pro VZT (slénové mřížky) nutno koordinovat se samostatnou částí SO08 - vzduchotechnika.
- všechny stávající mřížky ve fasádě zdemontovat a zazdít; vstupní a zásobovací rampu vyspravit
- požární dveře s tlačítkem a elektromagnetem nutno koordinovat s dokumentací SO - 005 - D.1.2 - EPS !!!
- Dobetonování a dozdrnění otvorů pro stávající vzduchotechnice - rozměry jsou uvedeny v půdorysech!
- uvolněný a nestabilní podklad omítky bude oklepan, oklepaná místa nutno před provedením KZS vyspravit hrubou jádrovou omítkou
- před provedením KZS v etapě č.3 zdemontovat veškeré povrchové prvky (revizní dvířka, větrací mřížky, čidla atp.) včetně svodné části hromosvodné instalace
- barevnost fasády, základní odstíny fasády jsou uvedeny ve výpisu skladeb, před zahájením prací bude proveden zkušební vzorek barevnosti na fasádě !!!
- konkrétní barevný odstín bude dohodnut dle konkrétního vzorníku dodavatele a odsouhlasen investorem za účasti dodavatele a projektanta stavby!!!
- projekt předepisuje provedení pouze certifikovaného KZS daného výrobce.
- provádění ETICS je závazné upraveno ČSN 73 29 01 a ČSN 73 29 02
- provádění ETICS tepelné izolačních kompozitních systémů - platnou od 1. dubna 2005.

Legenda hmot

	- fasáda: certifikovaný kontaktní zateplovací systém z fasádního EPS 70F tl. 140 (120) mm, povrchová úprava tenkovrstvá silikonová omítka (probarvená),zmo tl. 2,0 mm, barevný odstín dle výběru investora (po konzultaci s projektantem) - dle vzorníku dodavatele
	- fasáda - strojovna: certifikovaný kontaktní zateplovací systém z fasádního EPS 70F tl. 140 mm, povrchová úprava tenkovrstvá silikonová omítka (probarvená), zmo tl. 2,0 mm, barevný odstín dle výběru investora (po konzultaci s projektantem) - dle vzorníku dodavatele
	- sokl: certifikovaný kontaktní zateplovací systém z perimetrického polystyrenu (extrudovaného) tl. 160 mm, povrchová úprava střednězrná dekorativní omítka (dvojný mramor), zmo do tl. 2,0 mm, barevný odstín dle vzorníku dodavatele
	- výplně otvorů: profil rámu vyztužený plastový, venkovní barevný odstín bílý, vnitřní odstín rámu okna a křídla bílý, zasklení čiré, součinitel prostupu tepla oknem (okna jako celku) min. U _g = 1,1 (W/m².K)

Změna									
Popis změny					Datum	Vypracoval	Přezkoumal	Schválil	
TENTO MATERIÁL JE DUŠEVNÍM VLASTNICTVÍM PROJEKT 2010, S.R.O., RUSKÁ 43, OSTRAVA-VÍTKOVICE, IČO 48391531, A PODLEHÁ OBCHODNÍMU TAJEMSTVÍ. VLASTNÍK SI VYHRÁŽUJE S TÍMTO TAJEMSTVÍM NAKLÁDÁT A JEHO VYUŽITÍ PODLEHÁ PÍSEMNÉMU SOUHLÁSÍ A STANOVENÍ PODMÍNEK TAKOVÉHO UŽITÍ.									
Vypracoval:	Ing. Radomír Pauler	Č. zakázky:	44 039	Měřitko: 1:100	<div>PROJEKT 2010</div> <div>Ruská 43, 70300 Ostrava Tel.: 596 693 711 Fax.: 596 693 728 E-mail: projekt2010@projekt2010.cz www.projekt2010.cz</div> <div> ISO 9001 REGISTERED QUALITY SYSTEM</div> <div> ISO 14001 REGISTERED EMS</div> <div> OHSAS 18001 REGISTERED OHSAS</div>				
Přezkoumal:	Ing. Vojtěch Šimčík	Stupeň:	DSP+DPS						
Schválil:	Ing. Luděk Valík	F A4:							
Datum:	08/2014	Kótováno v:	mm						
Objednatel:	Centrum sociálních služeb Hrabyně Hrabyně 3, č.p. 202, okres Opava, 747 67			Seznam příloh: PRO-SP-8866					
Stavba:	Revitalizace objektu č.p. 205 CSS Hrabyně - projekt								
Objekt:	SO 001- Hlavní budova								
Část:	D.1.1.b Architektonicko - stavební řešení - nový stav - část B			Č. výkresu: PRO-SP-009					
Název:	Pohledy			Rev. Poř.č.					